

Nowotwory piersi u kobiet (C50)

 onkologia.org.pl/nowotwory-piersi-kobiet/

Nowotwory piersi są największym problemem onkologicznym w krajach rozwiniętych, są również narastającym problemem w krajach rozwijających się. W krajach rozwiniętych występuje połowa zachorowań, natomiast większość zgonów notuje się w krajach słabiej rozwiniętych (60%). W krajach członkowskich Unii Europejskiej w 2008 roku u ponad 330 tysięcy kobiet zdiagnozowano raka piersi, około 89 tysięcy umarło z tego powodu. Około 1,33 mln kobiet żyje z diagnozą raka piersi postawioną w ciągu poprzedzających 5 lat.

Zachorowalność

Nowotwory złośliwe piersi stanowią u kobiet 22% zachorowań (rys. 1).

Liczba zachorowań na nowotwory złośliwe piersi wynosiła w 2010 roku prawie 16000 (tab. 1).

Po 50 roku życia występuje 80% zachorowań na raka piersi, przy czym prawie 50% zachorowań diagnozuje się między 50 a 69 rokiem życia (rys. 2). Ryzyko zachorowania raka piersi wzrasta z wiekiem aż do połowy siódmej dekady życia (ponad $200/10^5$), po czym zmniejsza się (rys. 2).

Zachorowalność na nowotwory złośliwe piersi w ciągu ostatnich trzech dekad wzrosła ponad 2-krotnie (rys. 3).

Zachorowalność u dorosłych kobiet w wieku przedmenopauzalnym (20-49 lat) wzrosła ciągu ostatnich trzech dekad około 1,7 razy. Najwyższy wzrost ryzyka zachorowania notuje się wśród kobiet w wieku 50-69 lat, przy czym największy wzrost zachorowalności obserwowano w ostatnich dwóch dekadach (1990-2010). U kobiet po 70 roku życia tempo wzrostu zachorowalności wyhamowało w latach 90. ubiegłego wieku (rys. 4).

Rysunek 1. Częstość zachorowań na nowotwory piersi w Polsce w 2013 roku

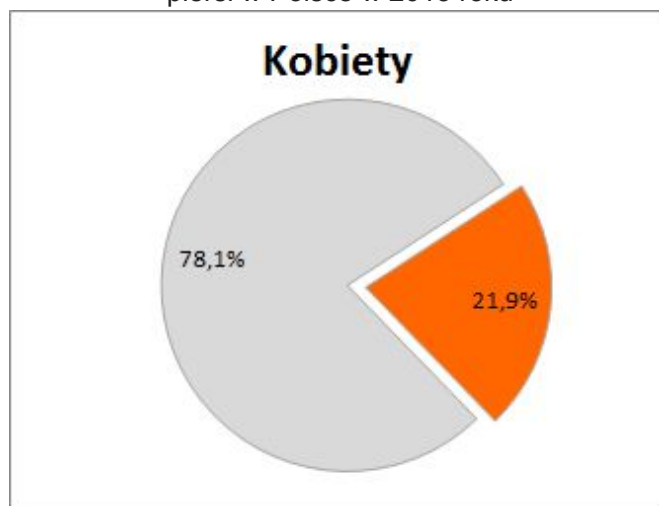
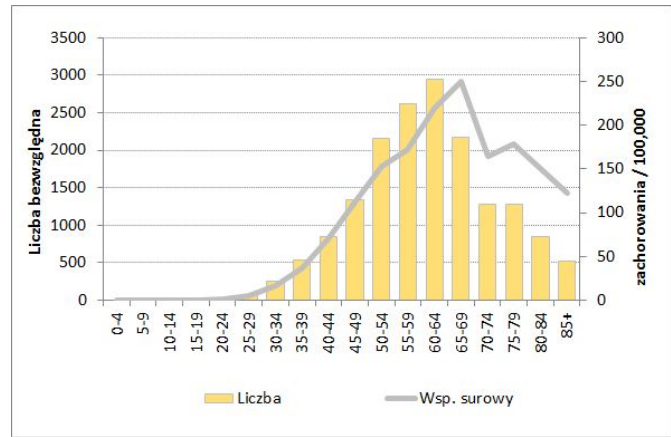


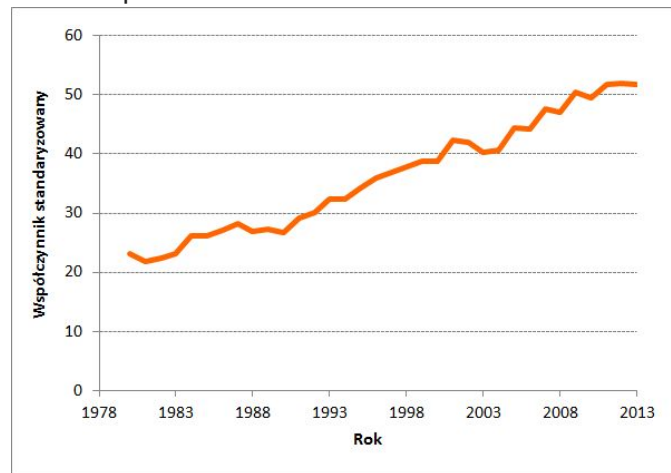
Tabela 1. Zachorowalność na nowotwory piersi w Polsce w latach 1980-2013

Rok	Kobiety		
	Liczba	Wsp. surowy	Wsp. stand.
1980	5144	28,2	23,0
1985	6138	32,2	26,1
1990	6649	34,0	26,8
1995	9173	46,3	34,3
2000	10987	55,3	38,8
2005	13385	67,9	44,5
2010	15784	79,4	49,6
2013	17142	86,3	51,8

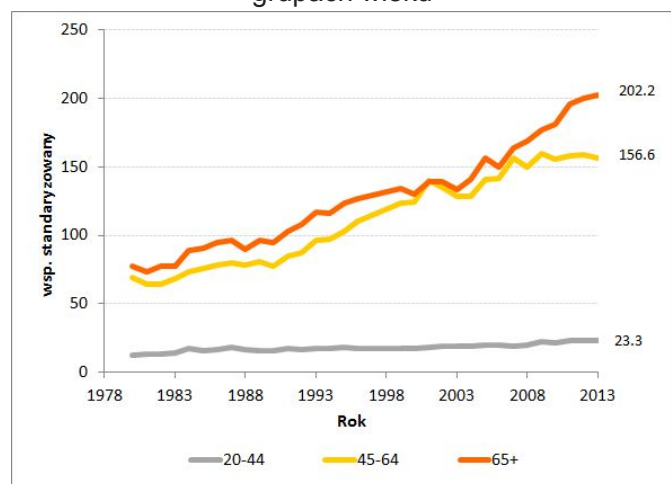
Rysunek 2. Zachorowalność na nowotwory piersi w Polsce w latach 2011-2013 w zależności od wieku



Rysunek 3. Trendy zachorowalności na nowotwory piersi w Polsce w latach 1980-2013



Rysunek 4. Trendy zachorowalności na nowotwory piersi w Polsce w latach 1980-2013 w wybranych grupach wieku

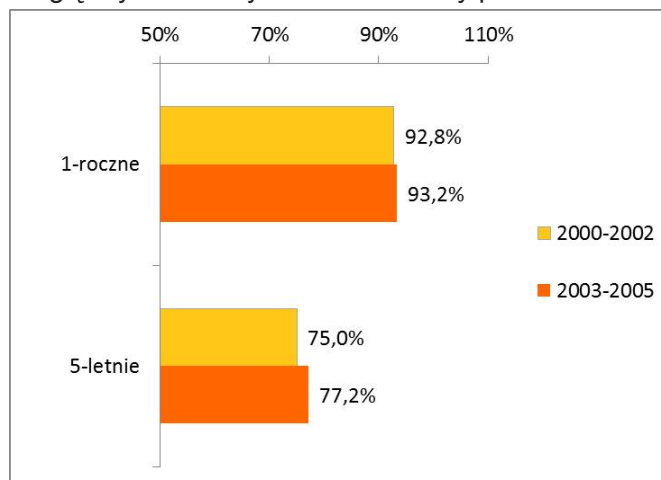


Przeżycia

Wśród kobiet, u których zdiagnozowano nowotwory piersi w latach 2000-2002 1-roczne wskaźniki przeżyć wynosiły 92,8%, natomiast w latach 2003-2005 93,2%. kobiet. Przeżycia 5-letnie wśród pacjentek z nowotworami piersi w ciągu pierwszej dekady XXI

nieznacznie wzrosły: z 75,0% w latach 2000-2002 do 77,2% w latach 2003-2005 (rys. 5).

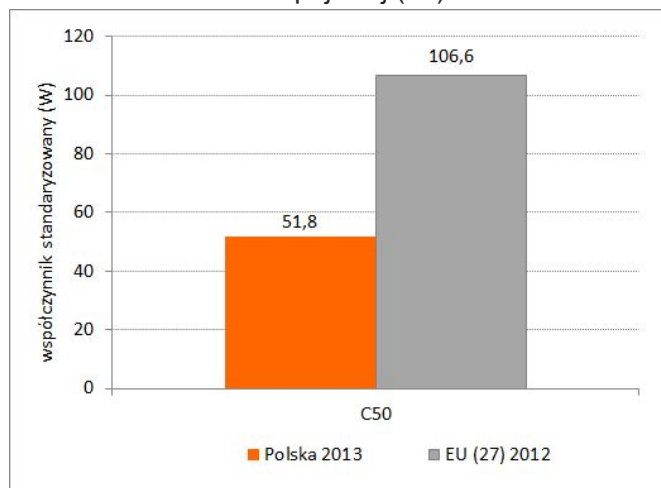
Rysunek 5. Wskaźniki 1-rocznych i 5-letnich przeżyć względnych u chorych na nowotwory piersi w Polsce



Polska na tle Europy

W 2010 roku w Polsce częstość zachorowań na nowotwory piersi była o 35% niższa niż średnia dla krajów Unii Europejskiej (dane z 2009 roku) (rys. 6).

Rysunek 6. Porównanie zachorowalności na nowotwory piersi w Polsce i w krajach Unii Europejskiej (27)



Umieralność

Nowotwory złośliwe piersi powodują 13% zgonów nowotworowych u kobiet (rys. 1).

Liczba zgonów z powodu nowotworów złośliwych piersi wynosiła w 2010 roku ponad 5000 (tab. 1).

Rysunek 1. Częstość zgonów na nowotwory piersi w Polsce w 2013 roku

Większość zgonów z powodu nowotworów złośliwych piersi występuje po 50 roku życia (90%), przy czym odsetek zgonów w kolejnych 5-letnich grupach wiekowych utrzymuje się na podobnym poziomie (około 10% zgonów). Ryzyko zgonu z powodu tego nowotworu systematycznie wzrasta wraz z przechodzeniem do starszych grup wiekowych (rys. 2).

Wzrost umieralności utrzymywał się w Polsce do połowy lat 80. XX wieku, po czym nastąpiła stabilizacja współczynników na poziomie 15-16/10⁵. Od połowy lat 90. ubiegłego wieku utrzymuje się spadek umieralności z powodu raka piersi (rys. 3).

W populacji kobiet przed menopauzą (20-49 lat) po okresie nieznacznego wzrostu umieralności w ciągu ostatnich 15 lat obserwuje się spadek ryzyka zgonu (9,9/10⁵ w 1994 roku wobec 6,3/10⁵ w 2010 roku). W grupie kobiet w wieku 50-69 lat wzrost umieralności utrzymywał się w latach 1965-1982, w kolejnej dekadzie współczynniki umieralności utrzymywały się na stałym poziomie (około 55/10⁵) i od początku lat 90 XX wieku widoczna jest tendencja malejąca. W najstarszej grupie wiekowej (powyżej 70 roku życia) wzrost umieralności utrzymywał się do połowy lat 90. ubiegłego wieku i od tego czasu utrzymuje się plateau (na poziomie około 90/10⁵) (rys. 4).

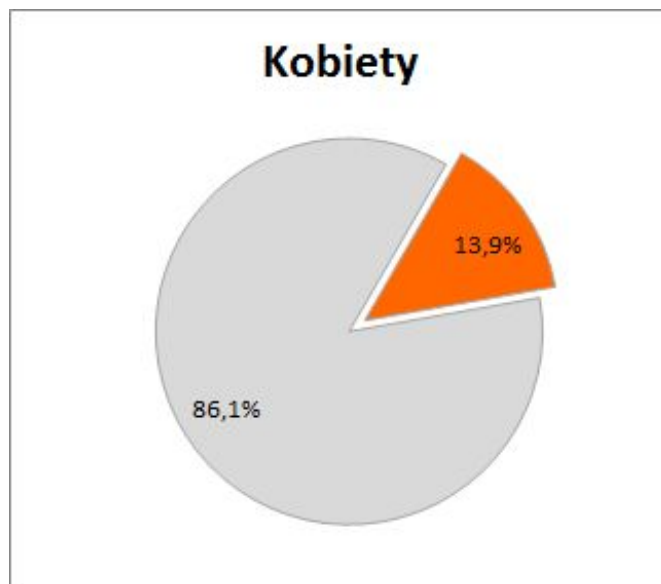
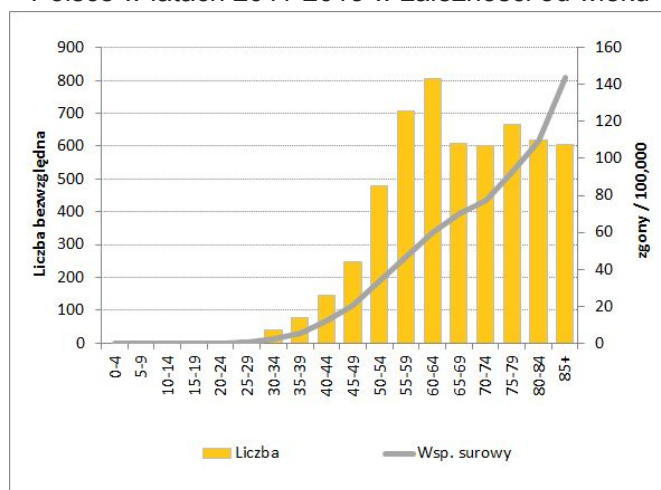


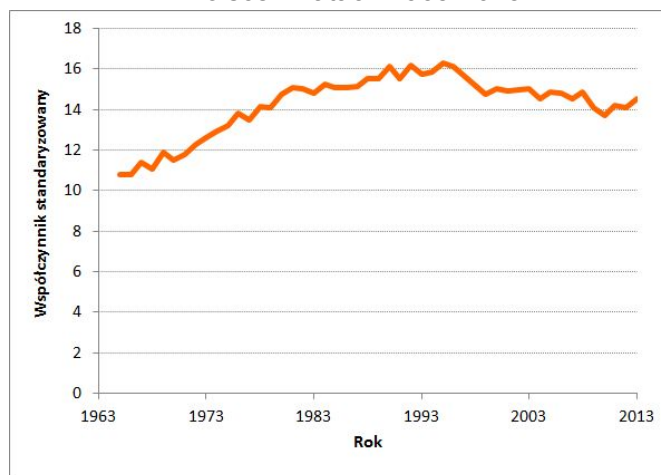
Tabela 1. Umieralność na nowotwory piersi w Polsce w latach 1965-2013

Rok	Kobiety		
	Liczba	Wsp. surowy	Wsp. stand.
1965	1938	12,0	10,8
1970	2270	13,6	11,5
1975	2895	16,5	13,2
1980	3446	18,9	14,8
1985	3795	19,9	15,1
1990	4323	22,1	16,1
1995	4665	23,6	16,3
2000	4712	23,7	15,0
2005	5112	25,9	14,9
2010	5226	26,3	13,7
2013	5816	29,3	14,5

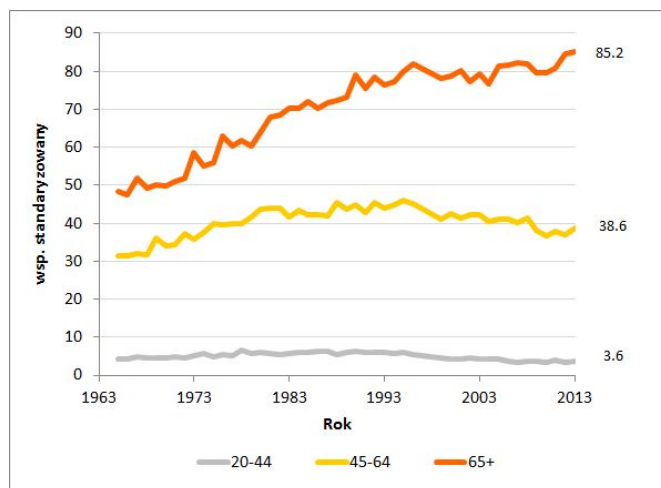
Rysunek 2. Umieralność na nowotwory piersi w Polsce w latach 2011-2013 w zależności od wieku



Rysunek 3. Trendy umieralności na nowotwory piersi w Polsce w latach 1965-2013



Rysunek 4. Trendy umieralności na nowotwory piersi w Polsce w latach 1965-2013 w wybranych grupach wieku



Polska na tle Europy

Umieralność z powodu nowotworów piersi w Polsce jest niecałe 20% niższa niż przeciętna dla krajów Unii Europejskiej (rys. 5).

Rysunek 5. Porównanie umieralności na nowotwory piersi w Polsce i w krajach Unii Europejskiej (27)

